

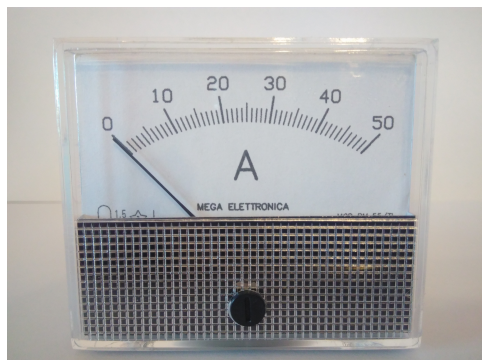
AMPEROMETRI e VOLTMETRI a BOBINA MOBILE per C.C.

Serie BM

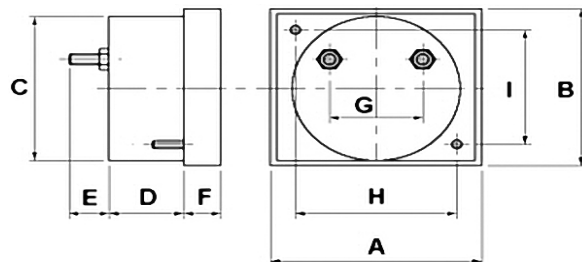
Caratteristiche generali

D.C. MOVING COIL AMMETERS and VOLTMETERS

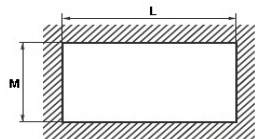
General features



DIMENSIONI D'INGOMBRO / OVERALL DIMENSIONS



Cornice
RQ



Modello Model	A	B	C	D	E	Cornice RQ
	[mm]	[mm]	[mm]	[mm]	[mm]	L - M
BM55	70	60	55	35	13	46-76
BM70	90	80	70	24	13	

Scala / Scale 90°

Costruiti secondo norme CEI e IEC / Made according to CEI and IEC

Precisione: $\pm 1,5\%$ del valore di fondo scala (temperatura di riferimento 20°C)

Accuracy: $\pm 1,5\%$ of full scale value (reference temperature 20°C)

Tensione di esercizio: 600V / operating voltage: 600V

Tensione di prova: 2kV per 1' a 50Hz / test voltage: 2kV for 1' 50Hz

Assorbimento: amperometri su shunt da 60 a 300mV: 10 mA circa
voltmetri da 0,5 a 600V: 1mA (1000 Ω/V) circa

Absorption: ammeters on shunt from 60 to 300mV: 10mA about
voltmeters from 0.5 to 600V: 1 mA (1000 Ω/V) about

Custodia in materiale plastico non infiammabile, UL94 V-0 / Non-flammable plastic material case, UL94 V-0

Amperometri per inserzione diretta o su shunt /60mV Ammeters for direct insertion or on shunt /60mV

Microamperometri [μA] / Microammeters [μA]

25 - 30 - 50 - 100 - 150 - 250 - 500

Milliamperometri [mA] / Milliammeters [mA]

1 - 5 - 10 - 25 - 30 - 50 - 100 - 150
200 - 250 - 300 - 500
4 ... 20

Amperometri per inserzione diretta [A]
Ammeters for direct insertion [A]

1 - 5 - 10 - 15 - 20 - 30

Amperometri per inserzione su shunt /60mV [A]
Ammeters for insertion on shunt /60mV [A]

da 5 a 15000 / from 5 to 15000

Voltmetri per inserzione diretta o su divisore di tensione /100V (1mA) Voltmeters for direct insertion or on voltage divider /100V (1mA)

Millivoltmetri [mV] / Millivoltmeters [mV]

da 60 a 600 / from 60 to 600

Voltmetri [V] / Voltmeters [V]

1 - 1,5 - 2,5 - 3 - 5 - 6 - 10
15 - 25 - 40 - 50 - 60 - 100
150 - 300 - 400 - 500

Voltmetri per inserzione su divisore di tensione /100 [V]
Voltmeters for insertion on voltage divider /100 [V]

da 1000 a 10000 / from 1000 to 10000